

# MONTLUCON – EYGURANDE – USSEL

## + EYGURANDE-LAQUEUILLE-LE MONT-DORE-VOLVIC-LAPEYROUSE



... Adieu à la signalisation mécanique ...



28 et 29 avril 2007



**Un week-end de phototrain  
de Clermont à Clermont en rouge et crème**

**Avec le X 2403 des  
Chemins de Fer de la Haute-Auvergne**

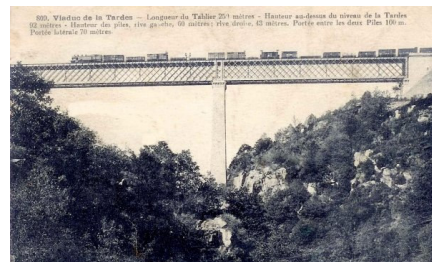
-Autorail propriété de Jean-Marie Henry-

### Le programme :

#### **MONTLUCON - EYGURANDE**

Arrêts dans les gares et en pleine ligne

Au jour d'aujourd'hui, l'avenir de cette section oscille entre obscur et noir profond. Faire un train avec un X 2400, une occasion .... unique ?



#### **USSEL et EYGURANDE-MERLINES**

Adieu aux signaux mécaniques et aux vieux postes. Pour Ussel, la fin est imminente, pour Eygurande également, avec transformation de cette gare culte en vulgaire évitement télécommandé. Une dernière fois, venez photographier dans ces gares à l'ancienne, avant l'apparition des potences galvanisées et des cibles lumineuses.



#### **LAQUEUILLE - LE MONT DORE VOLVIC – LAPEYROUSE**

Découvrez (ou redécouvrez) ces superbes voies uniques du Massif Central, avec pleins d'arrêts photos étudiés dans une multitude de sites « époque III/IV », gares, signaux, postes, pleine ligne, panorama ferroviaires.



Train TRAM, réalisé grâce aux



<http://traincezallier.free.fr/>

Inscriptions jusqu'au 15 décembre, renseignements auprès de T.R.A.M exclusivement par Internet : [pk104.628@wanadoo.fr](mailto:pk104.628@wanadoo.fr).  
(à défaut par courrier à TRAM BP 18 71190 ETANG SUR ARROUX)

**TARIF 99 Euros** (Formule avec couchage + repas du soir + p'tit dèj : 125 euros)

Règlement par chèque à l'ordre de Laurent Tessier, à expédier à : TRAM, BP 18, 71190 ETANG SUR ARROUX

NOTA : Les chèques ne seront débités qu'un mois avant le train

Comme pour tous les trains TRAM, cette circulation sera « spécial photographes », avec de longs arrêts de qualité, et des mises en place pour les plus belles prises de vues possibles.  
Laissez votre voiture au garage !!!